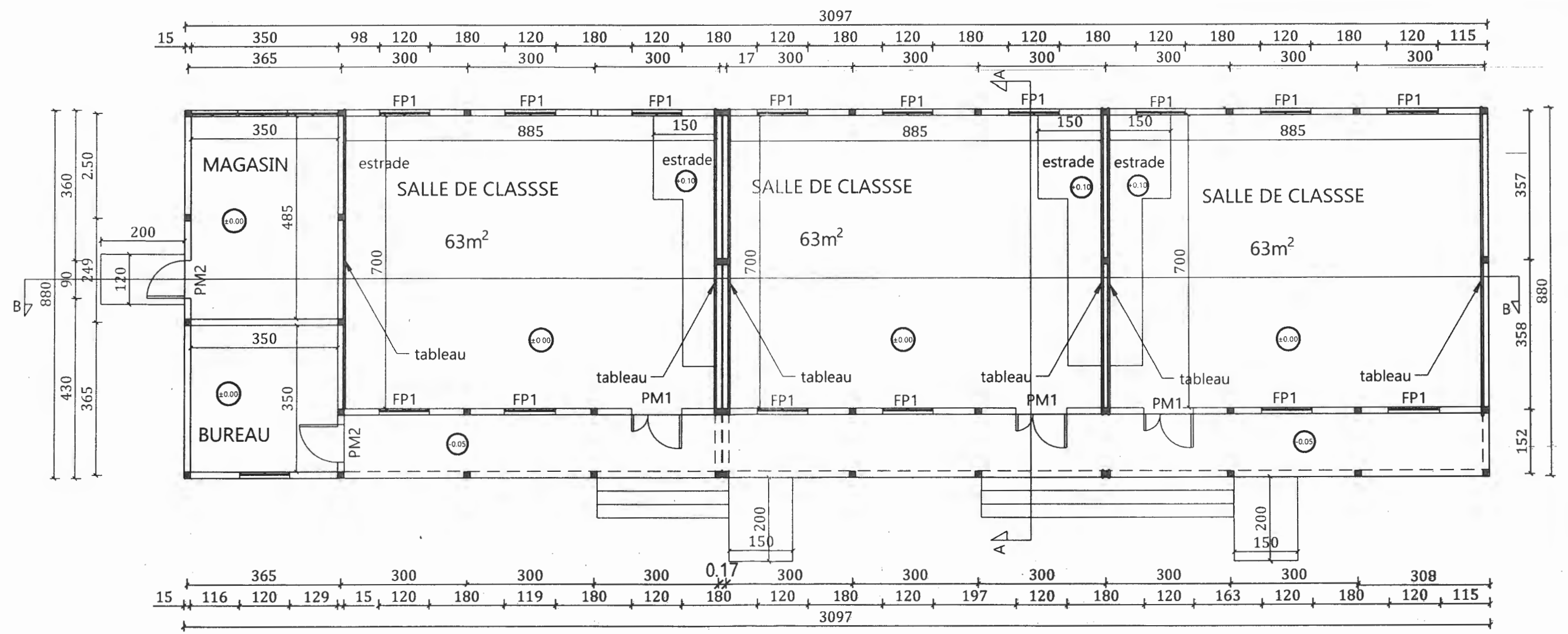


# ECOLE A TROIS (3) CLASSES+MAGASIN+BUREAU

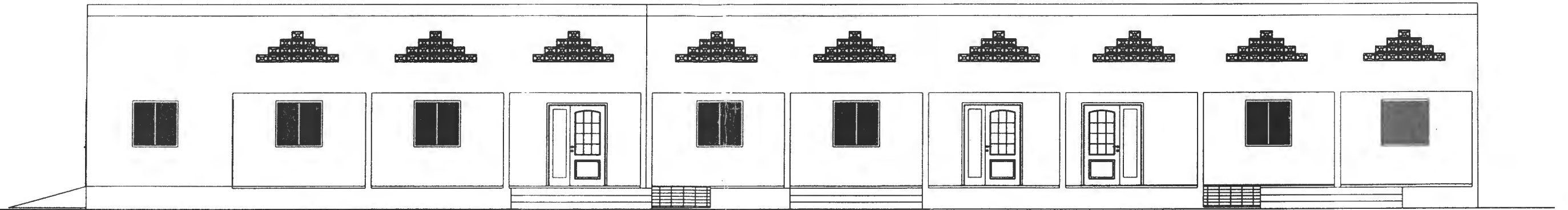
## LEGENDE MENUISERIE

CODE	SIGLE	DESIGNATION	DIMENSIONS		Nbre
			l(m)	ht(m)	
0001	PM1	Porte métallique à deux battants de 120x220	1.20	2.20	03
0002	PM2	Porte métallique à un battant de 90x220	0.9	2.20	02
0003	FP1	fenêtre poutrière à deux battants pivotant de 120x120	1.20	1.20	16
0004	FP2	fenêtre poutrière de 350x60	3.50	0.60	01

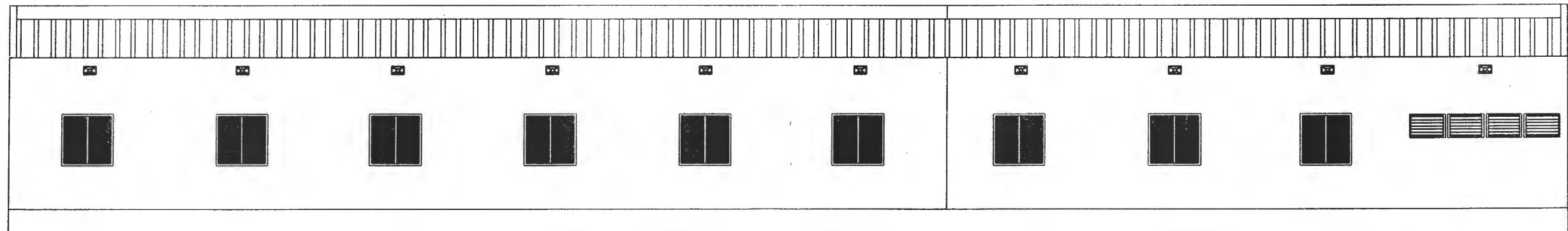


PLAN DE NIVEAU

ECOLE A TROIS (3) CLASSES+MAGASIN+BUREAU

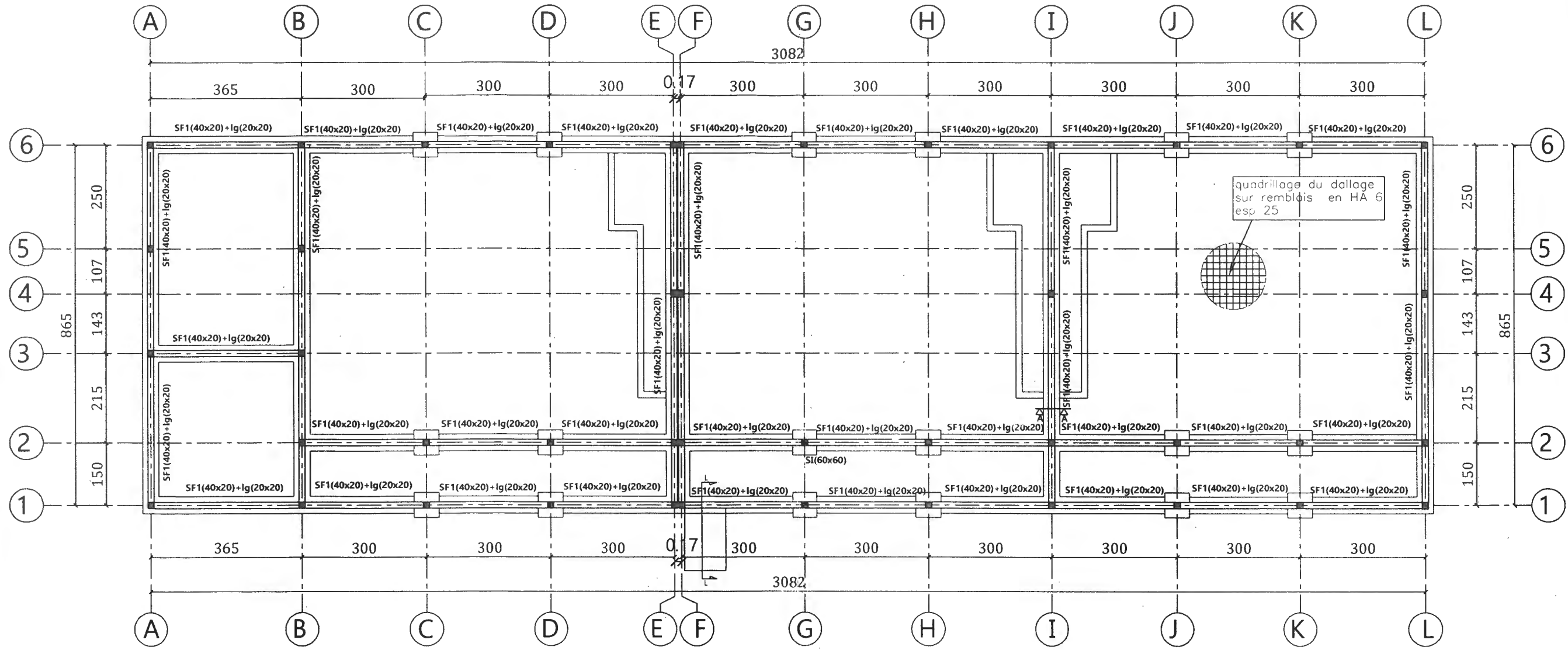


façade principale



façade arrière

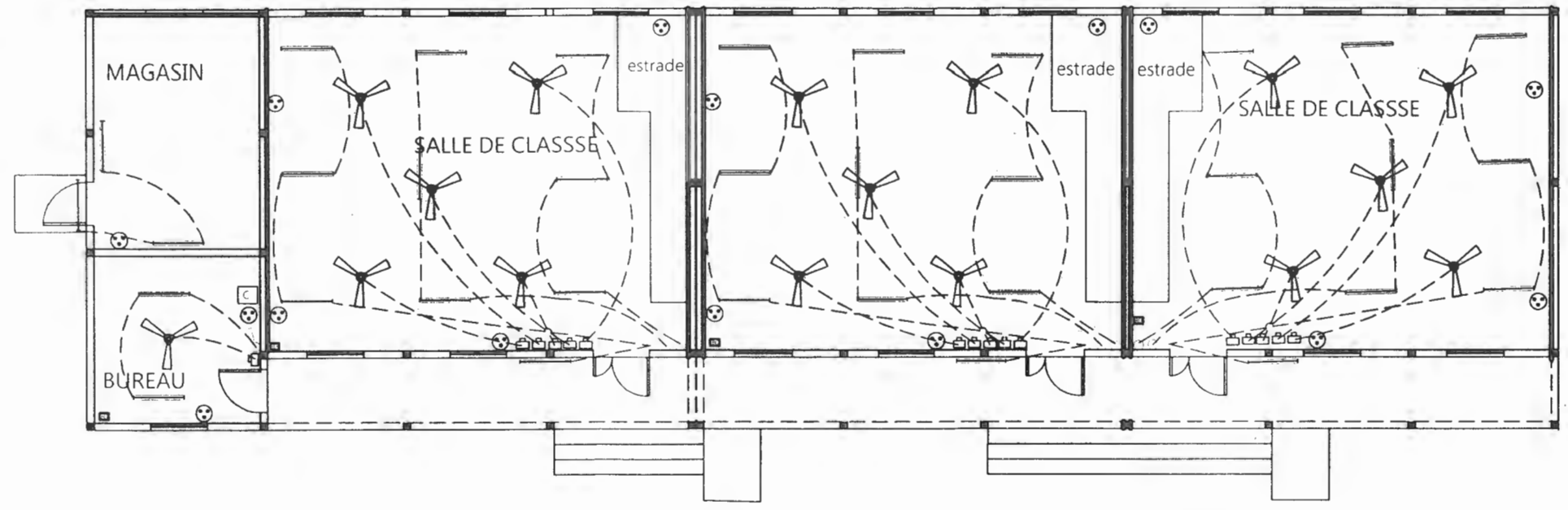
# ECOLE A TROIS (3) CLASSES+MAGASIN+BUREAU



PLAN DE FONDATION

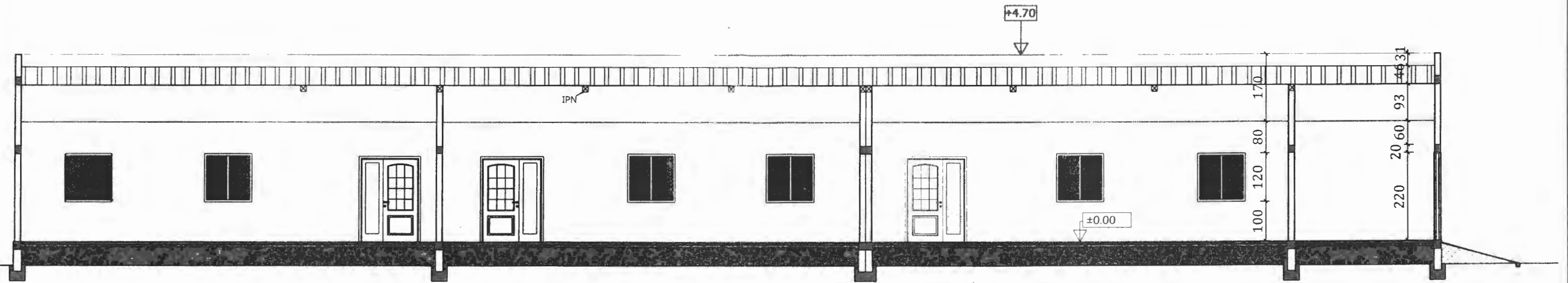
# ECOLE A TROIS (3) CLASSES+MAGASIN+BUREAU

LEGENDE		QUANTITES
DESIGNATIONS		
	REGLETTE FLUORESCENT 1x36w	34
	REGLETTE FLUORESCENT ETANCHE 1x36w	01
	BRASSEUR	16
	RHEOSTAT COMMANDE BRASSEUR D'AIRE	16
	INTERRUPTEUR SIMPLE ALLUMAGE	07
	INTERRUPTEUR DOUBLE ALLUMAGE	04
	PRISE DE COURANT 2P+T	15
	BOITE DE DERIVATION	04
	COFFRET	01

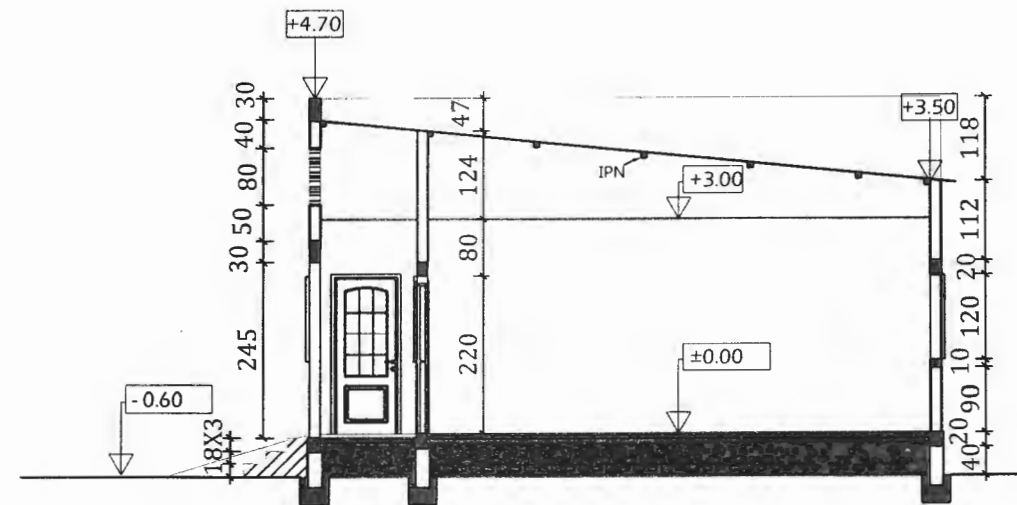


PLAN D'ELECTRICITE

ECOLE A TROIS (3) CLASSES+MAGASIN+BUREAU



coupe B-B



coupe A-A

BUDGET POUR LE PROJET DE CONSTRUCTION D'UNE ECOLE

DESIGNATION DES OUVRAGES	PRIX TOTAL (CHF)
<b>1- TERRASSEMENT ,</b>	
Nettoyage et installation du marché	513,496
Implantation du bâtiment	124 CHF
Fouille pour semelles isolées filantes	112 CHF
remblai sans apport latéritique ,	337 CHF
remblai d'apport latéritique Ys ,	1 622 CHF
<b>Sous- total 1</b>	<b>2 140 CHF</b>

<b>II- BETON</b>	
Béton de propriété non armé dosé à 150kg /m3 sous semelles filantes	297 CHF
Béton de propriété non semelles filantes	2 865 CHF
Béton armé pour semelles isolées	348 CHF
Béton armé dosé à 300kg/m3 pour dallage	5 384 CHF
Béton armé dosé à 350kg/m3 au ciment CPA 45 pour potelet y compris toutes sujétions	104 CHF
Béton armé dosé à 350kg/m3 pour longrine	1 237 CHF
Béton armé dosé à 350kg/m3 pour poteaux	879 CHF
Béton armé dosé à 350kg/m3 pour appuis de baies	199 CHF
Béton armé dosé pour chaînage dosé à 350kg/m3	716 CHF
Béton armé pour appuis de tôle dosé à 350kg/m3	469 CHF
Béton armé pour rampes et marches dosé à 350 kg/m3	282 CHF
Béton armé pour poutre dosé à 350 kg/m3	319 CHF
<b>Sous- total 2</b>	<b>13 099 CHF</b>

<b>MACONNERIE</b>	
Maçonnerie d'agglos creux de 15 x 20 x 40cm	8 081 CHF
Maçonnerie en agglos plein de 20 x 20 x 40	1 487 CHF
Enduit intérieur en moitié de ciment ..	3 600 CHF
Enduit extérieur en moitié de ciment	2 581 CHF
Ensemble raccordement divers	1 050 CHF
peinture fom et térolène extérieure	1 650 CHF
<b>Sous total 3</b>	<b>18 450 CHF</b>

<b>ELECTRICITE</b>	
Réglette fluoessante de 120,1 x 36 W: Norton	196 CHF
Réglette fluoessante étanche 1 x 36 W: Norton	19 CHF
Brasseur: SMC	570 CHF
Interrupteur simple allumage	7 CHF
Interrupteur double allumage	5 CHF
Prise de courant 2P + T	15 CHF
Boite de dérivation de 160	12 CHF
Coffret de 8 modules	10 CHF
Tube orange	173 CHF
Fils conducteurs 1,5 bleu	92 CHF
Fils conducteurs 1,5 rouge	92 CHF
Fils conducteurs 1,5 vert- jaune	92 CHF

## BUDGET POUR LE PROJET DE CONSTRUCTION D'UNE ECOLE

<b>DESIGNATION DES OUVRAGES</b>	<b>PRIX TOTAL (CHF)</b>
Fils conducteurs 2,5 bleu	83 CHF
Fils conducteurs 2,5 rouge	83 CHF
Fils conducteurs 2,5 vert-jaune	83 CHF
Boîtes rondes avec vis	9 CHF
Dominos de 10	15 CHF
Vis	123 CHF
Pointes acier de 4	3 CHF
<b>Sous total 4</b>	<b>1 683 CHF</b>

<b>MENUSERIE ET METALLIQUE</b>	
Porte métallique persienne 120 x 220	322 CHF
Porte métallique 90 x 220	239 CHF
Porte blindé 90 x 220	116 CHF
Fenêtre persienne 120 x 120	330 CHF
Fenêtre persienne ouverture française	578 CHF
Fenêtre persienne 350 x 60	50 CHF
Faux plafond en contreplaqué	2 081 CHF
<b>Sous total 5</b>	<b>3 549 CHF</b>

<b>CHAPENTE ET COUVERTURE</b>	
Chapente en tube 80 x 40	844 CHF
IPN de 100 pour soutienne	347 CHF
Crochet complet	468 CHF
Couverture en tôle bac alu zinc 35/100	1 825 CHF
<b>Sous total 6</b>	<b>3 483 CHF</b>

<b>RECAPITULATION</b>	
<b>Montant total</b>	<b>47 789 CHF</b>